



BeSafe®

Rögzítő heveder iZi Up X2
biztonsági üléshez
Használati útmutató

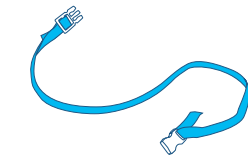
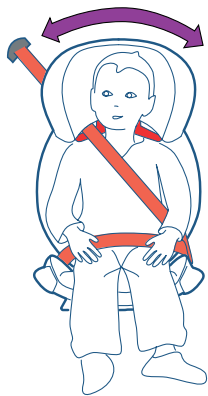
HU

KORCSOPORT	TESTTÖMEG	ÉVES KORIG
2/3	15-36 kg	4-12

iZi Up X2

www.besafe.eu

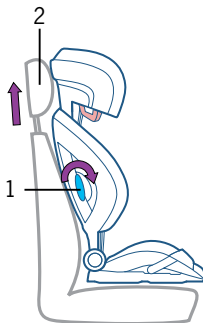
Rögzítő heveder iZi Up X2 biztonsági üléshez



A rögzítő heveder nem elengedhetetlen alkatrész, csak azokban az autókban szükséges a használata, ahol kissé labilisnak tűnik a biztonsági ülés.

A rögzítő heveder beszerelése

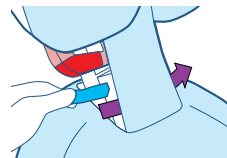
1



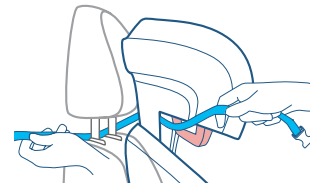
Állítsa a biztonsági ülés (1) és az utasülés (2) fejtámláját a legfelső pozícióba.

2

2

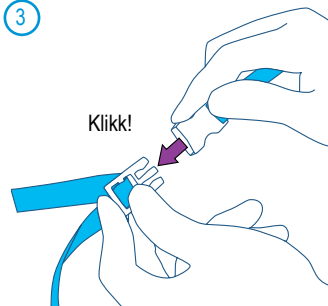


Vezesse át a hevedert a biztonsági ülés fejtámlájának huzata és váza között.



Azután vezesse körbe a hevedert az utasülés fejtámlájának tartórúdjai körül.

3

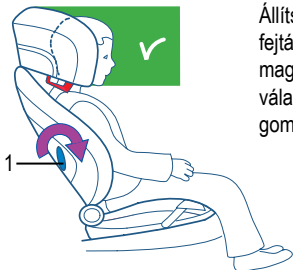


Csatolja be a kapcsolót.

Kövesse a 4., 5. és 6. lépést a következő oldalon.

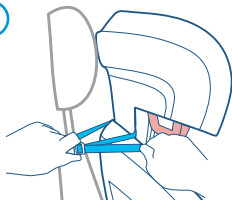
3

4



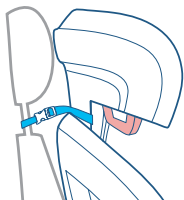
Állítsa be a biztonsági ülés fejtámláját a megfelelő magassába (6 pozícióból választhat) az ülés oldalán lévő gomb elfordításával (1).

5



Feszítse meg a rögzítő hevedert, hogy megfelelően stabilizálja a biztonsági ülést.

6



BeSafe[®]

További információk:
N-3535 Krøderen, Norway
www.besafe.eu